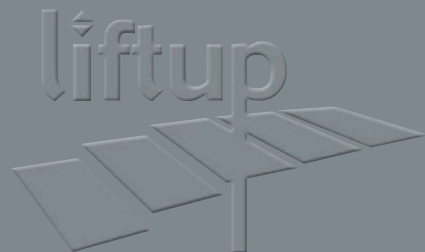


ΙΣΕΣ ΕΥΚΑΙΡΙΕΣ

# FLEXSTEP

ΑΠΟ ΤΗ LIFTUP



**Αντιπρόσωπος Ελλάδας:**

ΚΑΛΥΒΗΣ Α.Ε. - Ορφέως 55 - 57 Αθήνα 11854

Τηλ. κέντρο: 2103421547, Fax: 2103478622

www.kalivis.gr - Email: info@kalivis.gr

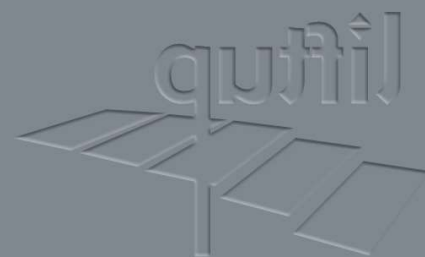
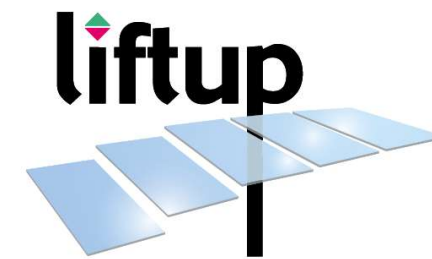
**Διανομέας:**

HEC ΑΓΓΕΛΙΔΗΣ Α.Ε.Β.Ε. - Γεννηματά 69 Γλυφάδα 16561

Τηλ: 2109611173, Fax: 2109610929

www.hec-agelidis.gr - Email: hec@hec-agelidis.gr

**Website:** www.liftup-hellas.gr , **Email:** info@liftup-hellas.gr



Liftup A/S

Hagensvej 21  
9530 Støvring  
Denmark

www.liftup-hellas.gr

## ΣΤΗ LIFTUP, ΣΤΟΧΟ ΕΧΟΥΜΕ ΝΑ ΔΗΜΙΟΥΡΓΟΥΜΕ ΒΕΛΤΩΜΕΝΗ ΠΡΟΣΒΑΣΙΜΟΤΗΤΑ ΣΕ ΔΗΜΟΣΙΑ ΚΑΙ ΙΔΙΩΤΙΚΑ ΚΤΗΡΙΑ

Μπορεί να αποτελεί πρόκληση η πρόσβαση σε ένα παλιό κτήριο εάν η είσοδος βρίσκεται πάνω από το επίπεδο του δρόμου. Μπορεί επίσης να αποτελεί πρόκληση η πρόσβαση από το ένα επίπεδο στο άλλο μέσα στο κτήριο. Οι λύσεις μας δημιουργούνται για να ξεπεραστούν τέτοιες προκλήσεις με σεβασμό στον αρχιτεκτονικό σχεδιασμό και τη διάταξη του χώρου.



Σχεδιάσαμε και κατασκευάζουμε το FlexStep ως μια κανονική σκάλα με διαχρονικό σχέδιο, η οποία όμως μπορεί να προσαρμοστεί σε ιδιαίτερες απαιτήσεις. Με το πάτημα ενός κουμπιού, η σκάλα μετατρέπεται σε ανελκυστήρα, ο οποίος με ασφάλεια και άνεση μεταφέρει τον χρήστη πάνω ή κάτω.

Το FlexStep μπορεί να εγκατασταθεί χωρίς την ανάγκη για σημαντικές παρεμβάσεις στο υφιστάμενο κτήριο. Αυτό σημαίνει ότι προσφέρουμε μια εγκατάσταση plug and play που δεν απαιτεί μετατροπή ή αλλαγή της διάταξης του κτηρίου. Επιπλέον, καθώς το FlexStep είναι λύση 2 σε 1, επιτυγχάνει τη βέλτιστη χρήση του διαθέσιμου χώρου.

**ΑΡΧΙΤΕΚΤΟΝΙΚΗ**

## ΑΞΙΟΠΡΕΠΕΙΣ ΛΥΣΕΙΣ

Η + ARKITEKTER εστιάζει στη δημιουργία λύσεων προσβασιμότητας που προκύπτουν ως φυσικό μέρος του εσωτερικού σχεδιασμού του κτηρίου. Με αυτόν τον τρόπο, δημιουργούν ανθρώπινες λύσεις προσβασιμότητας για χρήστες με σωματικές αναπηρίες, καθώς δεν τους “διαχειρίζονται” με βιομηχανικά αναβατόρια και δεν τους εκτρέπουν σε δευτερεύουσες διαδρομές γύρω από το κτήριο, προκειμένου να έχουν πρόσβαση.



“Χρειαζόμασταν τόσο μια σκάλα όσο και έναν ανελκυστήρα, αλλά δεν είχαμε χώρο και για τα δύο. Βρήκαμε μια λύση που λειτουργεί ως και τα δύο - το FlexStep, όπου η σκάλα μετατρέπεται σε ανελκυστήρα, όποτε ο χρήστης ενεργοποιεί τη λειτουργία. “

- Άρθρο, H + Arkitekter,  
Μετατροπή του Δημοτικού Δικαστηρίου της Κοπεγχάγης



“Το FlexStep προσαρμόστηκε άριστα στον υπόλοιπο εσωτερικό διάκοσμο, μεταξύ άλλων, με ξύλινες κουπαστές στο χρώμα που θέλαμε. Ως εκ τούτου, η λύση προσβασιμότητας απέκτησε το ίδιο επίπεδο υψηλής ποιότητας και αισθητικής, όπως και το υπόλοιπο έργο που είχαμε ήδη εκτελέσει”.

- Jesper Wegener,  
συνεργάτης και αρχιτέκτονας, H + ARKITEKTER

**ΠΡΟΣΒΑΣΗ**

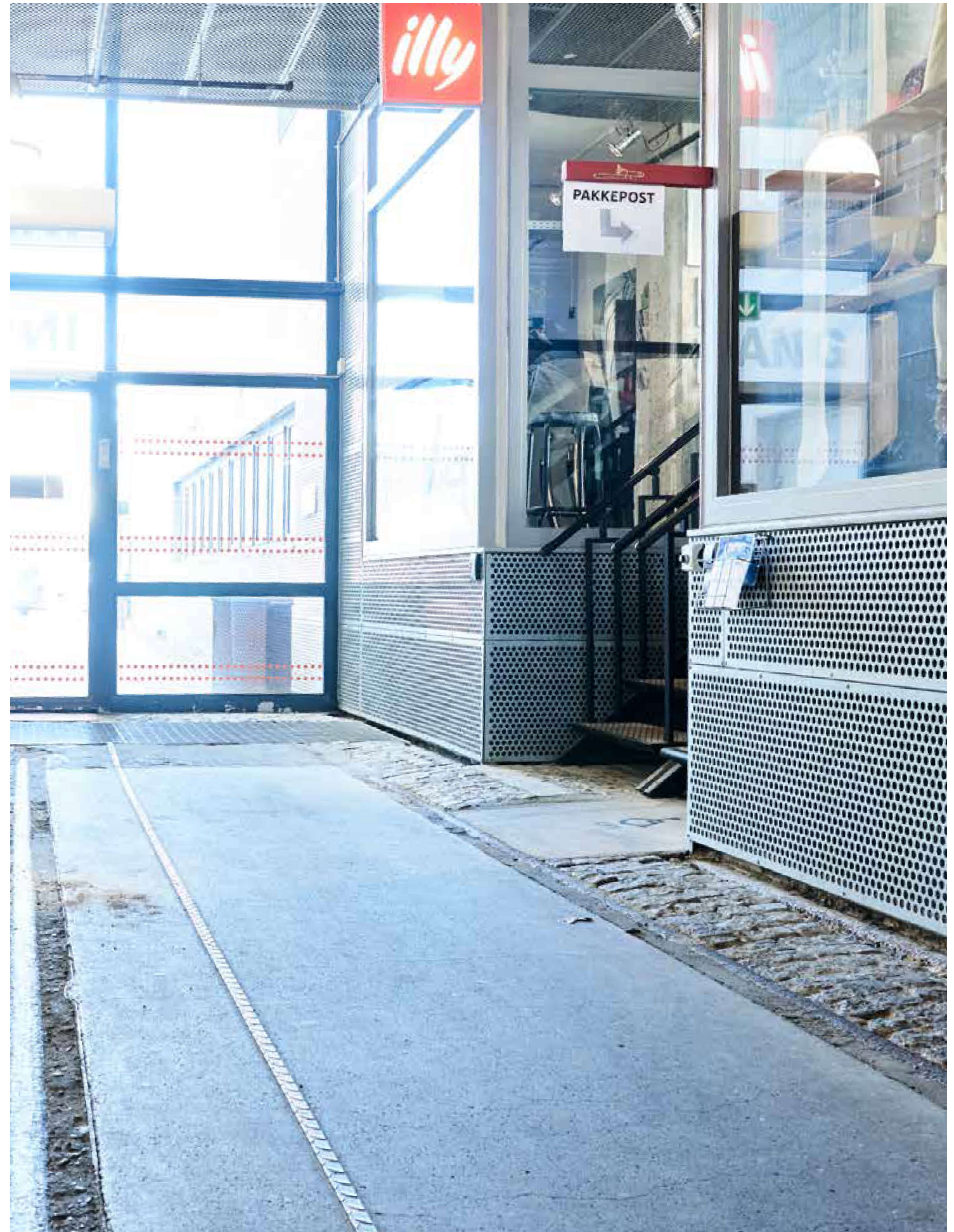
**ΣΧΕΔΙΑΣΜΟΣ**



Το FlexStep μπορεί να σχεδιαστεί και να προσαρμοστεί σύμφωνα με τις απαιτήσεις του αρχιτέκτονα ή του κατασκευαστή. Στην standard έκδοση, το FlexStep διατίθεται σε βαμμένο χάλυβα και τα σκαλοπάτια και οι κουπαστές μπορούν να προσαρμοστούν ώστε να ταιριάζουν με τα υπόλοιπα στοιχεία της αρχιτεκτονικής ή του εσωτερικού σχεδιασμού.

Για παράδειγμα, κατά το σχεδιασμό του ανυψωτικού συστήματος, είναι δυνατό να αναπαράγουμε τις αισθητικές λεπτομέρειες του χώρου που θα τοποθετηθεί ή του κτηρίου γενικότερα. Θα μπορούσε επίσης, ο ανελκυστήρας να διαμορφωθεί έτσι ώστε να αποτελέσει ένα ιδιαίτερο χαρακτηριστικό του χώρου, είτε που ενσωματώνεται απόλυτα σε αυτόν ή, με τη χρήση ενός ιδιαίτερου χρώματος των κιγκλιδωμάτων, να δημιουργεί αντίθεση.

Ο σχεδιασμός μπορεί να προσαρμοστεί ώστε να ικανοποιεί τις προτιμήσεις για ξύλινη ή μεταλλική επένδυση, για το είδος των μεταλλικών μερών και των στοιχείων των σκαλοπατιών καθώς και για τις αισθητικές απαιτήσεις ως προς το υλικό και το χρώμα των κιγκλιδωμάτων και των κουπαστών. Ποικιλία εξαρτημάτων συμβάλλει στην προσαρμογή των λεπτομερειών του FlexStep και το καθιστά ελκυστική λύση σε μετατροπές και ανακαινίσεις παλιών κτηρίων όπου πρέπει να αντιμετωπισθεί έλλειψη χώρου, καθώς και διαφορετικά επίπεδα από προηγούμενες αλλαγές ή συγχωνεύσεις. Ιδιαίτερα, κατά την ανακαίνιση διατηρητέων κτηρίων, είναι πρωταρχικής σημασίας η εγκατάσταση λύσεων που να επιφέρουν ελάχιστες αλλαγές στο κτήριο ή τη διάταξη του.





# FlexStep

Το FlexStep είναι αρθρωτό και οι διάφορες επιλογές και συνδυασμοί καθιστούν δυνατή τη σχεδίαση του με χιλιάδες διαμορφώσεις.

Η Liftup εκδίδει κάθε φορά τρισδιάστατα σχέδια που απεικονίζουν την επιλεγμένη λύση και κατόπιν αιτήματος κατασκευάζει τρισδιάστατα μοντέλα (BIM) τα οποία μπορούν να ενσωματωθούν σε μακέτες. Επιπλέον, παρέχει δείγματα χρωμάτων και υλικών.



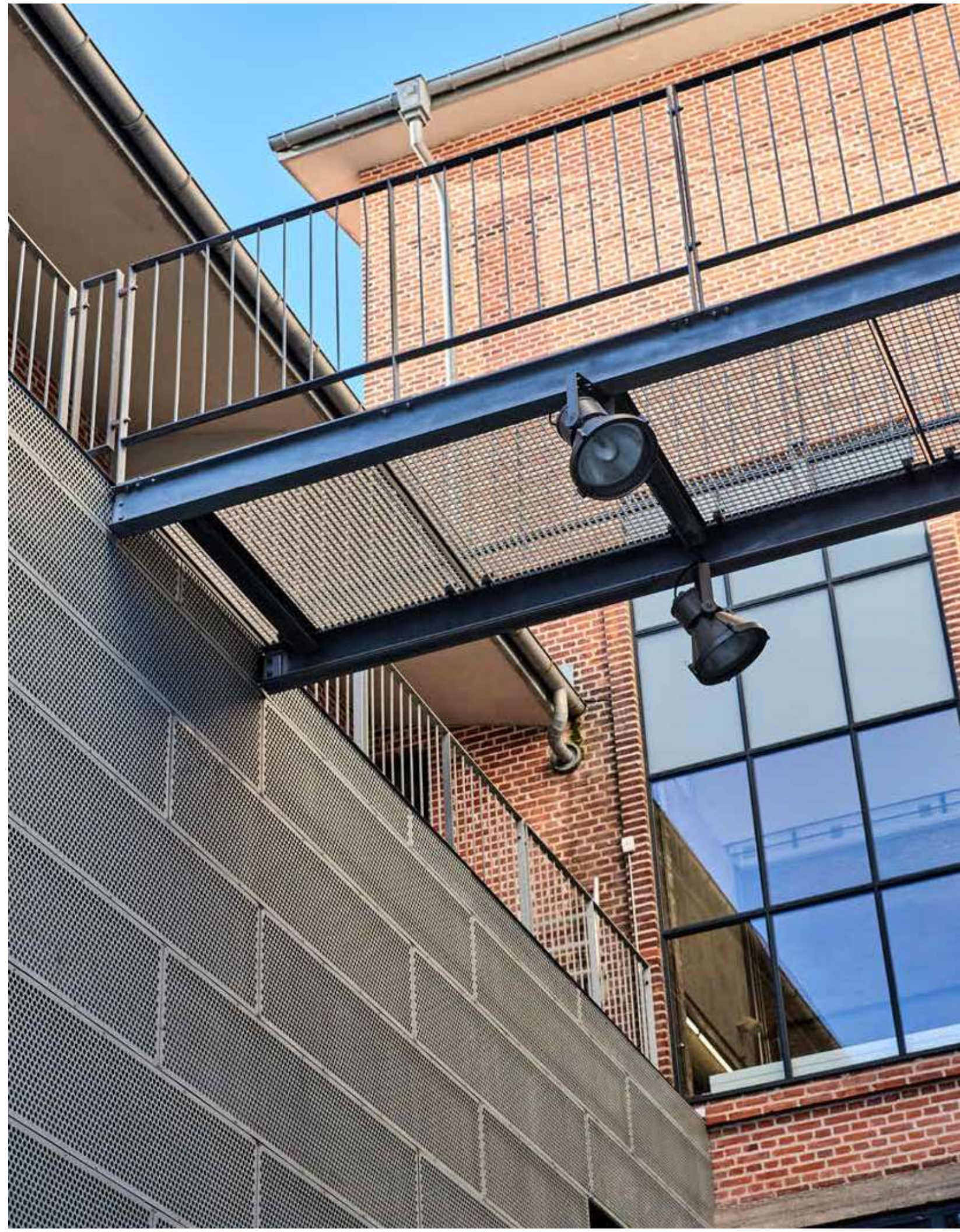
**AALBORG**

**ΔΑΝΙΑ**

# NORDKRAFT

Aalborg, Δανία

- Ο συνδυασμός σταθερής σκάλας και FlexStep παρέχει δύο ίδιες σκάλες μπροστά στην είσοδο
- Βελτιστοποιημένη χρήση του χώρου
- Στιβαρή κατασκευή
- Αναπαραγωγή της αρχιτεκτονικής του παλιού σταθμού παραγωγής ενέργειας
- Τήρηση του οικοδομικού και των λοιπών κανονισμών



# ΣΥΓΧΡΟΝΟ ΠΟΛΙΤΙΣΤΙΚΟ ΚΕΝΤΡΟ

Το Nordkraft είναι ένας παλιός σταθμός παραγωγής ενέργειας που μετατράπηκε σε σύγχρονο κέντρο πολιτισμού στο Aalborg (Δανία). Είναι αυτονόητο ότι η αρχιτεκτονική είναι ξεχωριστή, καθώς ένα μεγάλο μέρος του προηγούμενου σταθμού έχει διατηρηθεί και τώρα αποτελεί το παραδοσιακό υπόβαθρο για περαιτέρω πολιτιστική ανάπτυξη.

Το Nordkraft στεγάζει τον κινηματογράφο Biffen. Όταν διοργανώνονται εκδηλώσεις και προβολές ταινιών πολλοί επισκέπτες έρχονται ταυτόχρονα και ως εκ τούτου είναι απαραίτητη μια λειτουργική λύση που να επιτρέπει την προσβασιμότητα διατηρώντας παράλληλα και την αισθητική.

## ΛΕΙΤΟΥΡΓΙΚΟΣ ΣΧΕΔΙΑΣΜΟΣ

Στην είσοδο του κινηματογράφου έχουν εγκατασταθεί δύο σκάλες προκειμένου να αξιοποιηθούν το χώρο στο έπακρο. Η εγκατάσταση είναι ένας συνδυασμός σταθερής σκάλας και FlexStep. Με άλλα λόγια, δίπλα στο FlexStep, το οποίο λειτουργεί ως ανελκυστήρας, έχει εγκατασταθεί μια σταθερή σκάλα με το ίδιο σχέδιο και εμφάνιση κάνοντας έτσι το χώρο λειτουργικό για πολλούς επισκέπτες ταυτόχρονα, π.χ. στο τέλος μιας ταινίας.

Και οι δύο σκάλες έχουν κατασκευαστεί από μαύρο βαμμένο χάλυβα, με ορθογωνικά κιγκλιδώματα, σιδερένιες στρογγυλές κουπαστές και σκαλοπάτια με αντιολισθηρό ελαστικό που όχι μόνο προσφέρουν ασφάλεια, αλλά και ρουστίκ βιομηχανική εμφάνιση που ταιριάζει απόλυτα με το εσωτερικό και την αρχιτεκτονική των υπόλοιπων χώρων του πολιτιστικού κέντρου.





## ΝΟΜΙΚΕΣ ΑΠΑΙΤΗΣΕΙΣ ΚΑΙ ΒΙΟΜΗΧΑΝΙΚΟΣ ΣΧΕΔΙΑΣΜΟΣ

Προκειμένου να ανταποκριθούν στις νομικές απαιτήσεις για την προσβασιμότητα σε δημόσια κτήρια, ο εργολάβος και η κοινότητα του Aalborg ζήτησαν την εγκατάσταση ανελκυστήρα.

Οι αρχιτέκτονες που ήταν επιφορτισμένοι με το έργο, μετά από μελέτη, κατέληξαν στο FlexSter ως την βέλτιστη λύση. Προκειμένου να ενσωματωθεί ο ανελκυστήρας στον υπάρχοντα σχεδιασμό με τον καλύτερο τρόπο, τεχνικοί της Liftur επισκέφθηκαν αρκετές φορές το έργο παρέχοντας τρισδιάστατα και μηχανολογικά σχέδια τα οποία εγγυήθηκαν το επιθυμητό αποτέλεσμα.

Η επιλογή του χρώματος και των υλικών έγινε σύμφωνα με τις αρχιτεκτονικές προδιαγραφές, ενώ η Liftur σχεδίασε μια ειδική έκδοση εξωτερικού χώρου, καθώς η σκάλα βρίσκεται κοντά στην έξοδο και χωρίς καμία προστασία.

ΚΟΠΠΕΓΧΑΓΗ

ΔΑΝΙΑ



## ΤΟ ΔΑΝΕΖΙΚΟ ΚΟΙΝΟΒΟΥΛΙΟ, CHRISTIANSBORG

Κοπεγχάγη, Δανία

- Τέσσερις εγκαταστάσεις FlexStep
- Μόνιμη σύμβαση παροχής υπηρεσιών
- Σεβασμός στα ιστορικά κτήρια
- Σχεδιασμός με μασίφ βελανιδιά για να ταιριάζει με το δάπεδο
- Εξομάλυνση των υψομετρικών διαφορών



## FLEXSTEP ΣΤΟ CHRISTIANSBORG

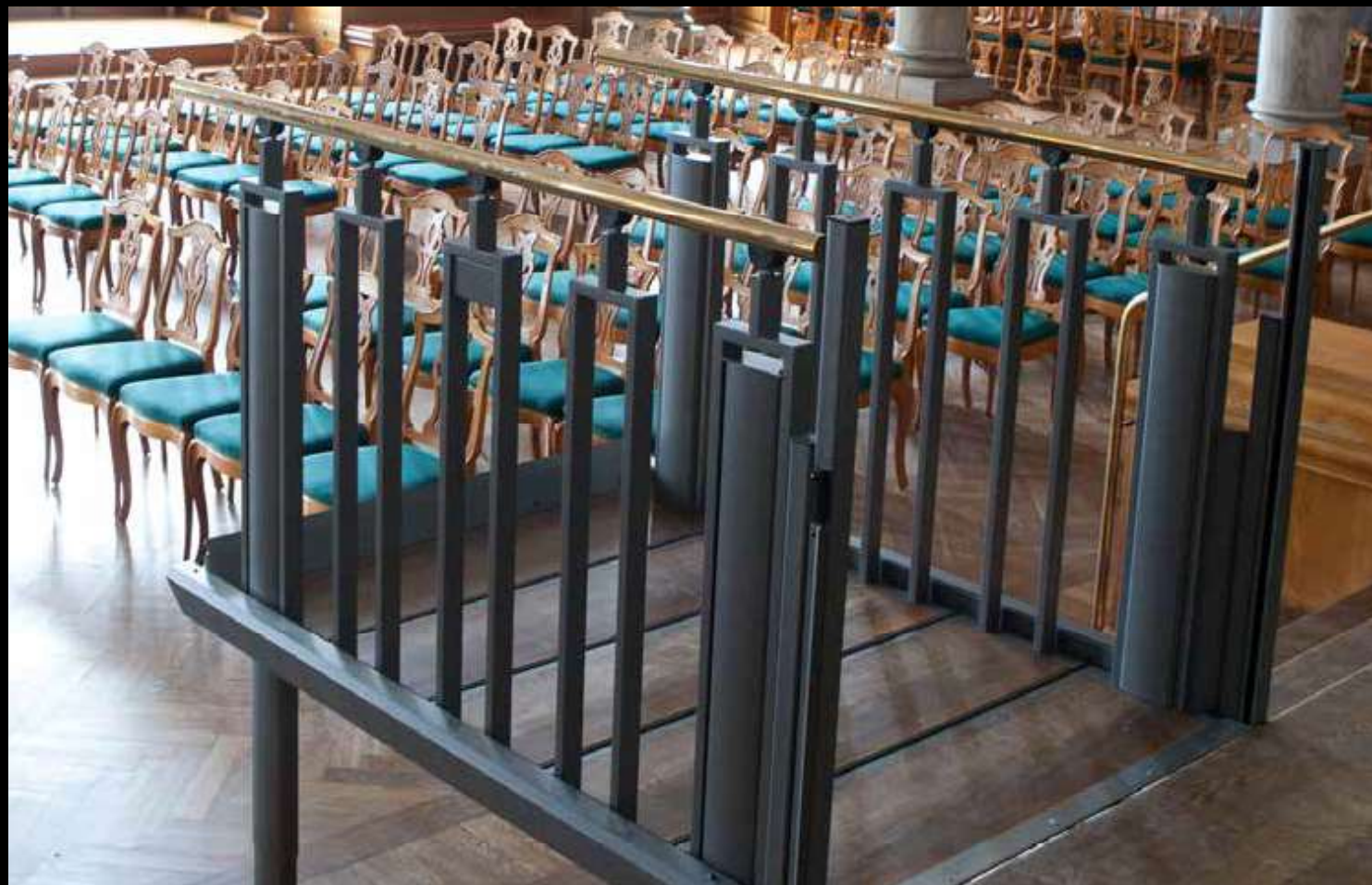
Το παλάτι Christiansborg είναι η έδρα του Δανέζικου Κοινοβουλίου στην καρδιά της πόλης της Κοπεγχάγης και, όπως γνωρίζουν οι περισσότεροι, τα κτήρια είναι ιστορικά και μεγαλοπρεπή. Τα δωμάτια στο παλάτι Christiansborg είναι μοναδικά και αξίζει να διατηρηθούν. Ως εκ τούτου είναι απαραίτητο να επιδεικνύεται σεβασμός όποτε ανακαινίζονται ή εκσυγχρονίζονται.

Οι βουλευτές του Κοινοβουλίου χρησιμοποιούν τα περισσότερα από τα δωμάτια των κτηρίων ως γραφεία και αίθουσες συνεδριάσεων, ενώ οι μεγάλες αίθουσες συνδέουν υπουργικά γραφεία κ.λπ. Εδώ το FlexStep προσφέρει τη δυνατότητα να ξεπεραστούν οι διαφορές στα επίπεδα και δίνει πρόσβαση στους χρήστες αναπηρικών αμαξιδίων.





## ΜΙΑ ΟΛΟΚΛΗΡΩΜΕΝΗ ΛΥΣΗ ΣΕ ΣΥΝΕΡΓΑΣΙΑ ΜΕ ΤΟΝ ΑΡΧΙΤΕΚΤΟΝΑ



Μετά από μελέτη, ο αρχιτέκτονας που ήταν υπεύθυνος για το παλάτι Christiansborg, επέλεξε το FlexStep της Liftup ως μια ολοκληρωμένη λύση που προσφέρει πρόσβαση τόσο στους πεζούς όσο και στα άτομα με μειωμένη κινητικότητα στις αίθουσες συνεδριάσεων του Δανέζικου Κοινοβουλίου.

“Λύσεις εξαιρετικής αισθητικής με δυνατότητα προσαρμογής, χαμηλά έξοδα για εργασίες επισκευών και προσαρμογών, απροβλημάτιστη εγκατάσταση.”

*Henrik Levison, Αρχιτέκτων*

## ΜΕ ΣΕΒΑΣΜΟ ΣΤΗΝ ΑΤΜΟΣΦΑΙΡΑ ΚΑΙ ΤΟ ΥΦΟΣ

Προκειμένου να δημιουργηθεί η βέλτιστη πρόσβαση για τους χρήστες αναπηρικών αμαξιδίων και τα άτομα με περιορισμένη κινητικότητα, η πλατιά σκάλα έξι σκαλοπατιών που κατέβαινε στην αίθουσα συνεδριάσεων του Δανέζικου Κοινοβουλίου χωρίστηκε και στη μέση εγκαταστάθηκε ένα FlexStep. Ο σχεδιασμός βασίστηκε στα όμορφα παλιά ξύλινα αβάκια του δαπέδου, τα οποία επαναχρησιμοποιήθηκαν ως επενδύσεις των σκαλοπατιών στη νέα λύση FlexStep. Ως τελική πινελιά, το νέο κλιμακοστάσιο εξοπλίστηκε με ορειχάλκινες κουπαστές που ταιριάζουν απόλυτα με αυτές των άλλων κλιμακοστασίων. Εκτός από την εγκατάσταση στην αίθουσα συνεδριάσεων, η Liftup έχει εγκαταστήσει άλλα 3 FlexStep σε διαφορετικά σημεία του παλατιού.



ΠΑΡΙΣΙ

ΓΑΛΛΙΑ



## DJI STORE ΠΑΡΙΣΙ

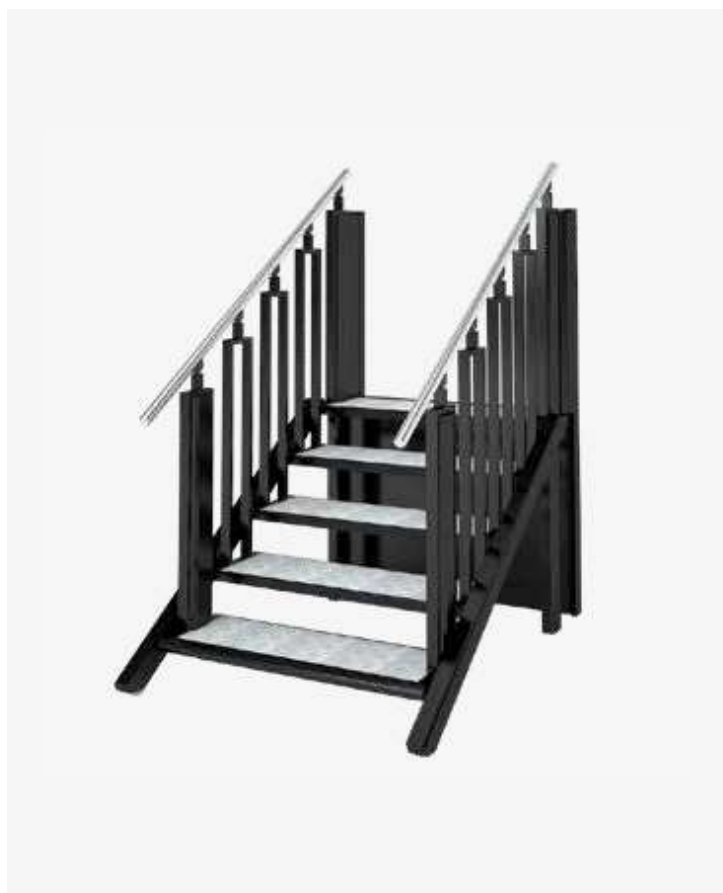
Παρίσι, Γαλλία

- Εγκατάσταση εξοικονόμησης χώρου
- Λύση 2 σε 1
- Έξυπνη λύση
- Ταιριάζει με το εσωτερικό και το ύφος του καταστήματος
- Ειδικό θαμπό μαύρο χρώμα



## FLXSTEP ΣΤΟ ΠΑΡΙΣΙ

Το κατάστημα drone στο Παρίσι βρίσκεται σε έναν από τους πιο πολυσύχναστους δρόμους της πόλης και η έκθεση είναι κατασκευασμένη σε αυστηρό, μοντέρνο σχέδιο. Το DJI Store προσφέρει μια μεγάλη επιλογή σε drones νέας τεχνολογίας, σταθεροποιητές και κάμερες. Το κατάστημα είναι εγκατεστημένο σε ένα παλιό κλασικό κτήριο, αλλά το στυλ του καταστήματος εσωτερικά είναι μινιμαλιστικό και με καθαρές γραμμές.



## ΣΧΕΔΙΑΣΜΟΣ ΥΨΗΛΗΣ ΤΕΧΝΟΛΟΓΙΑΣ

Λόγω του μοντέρνου στυλ του καταστήματος και των προϊόντων υψηλής τεχνολογίας που προσφέρει, η εγκατάσταση και ο σχεδιασμός του FlexStep διατηρήθηκαν σε απλά χρώματα και υλικά για να υποστηρίξουν το συγκεκριμένο αρχιτεκτονικό ύφος.

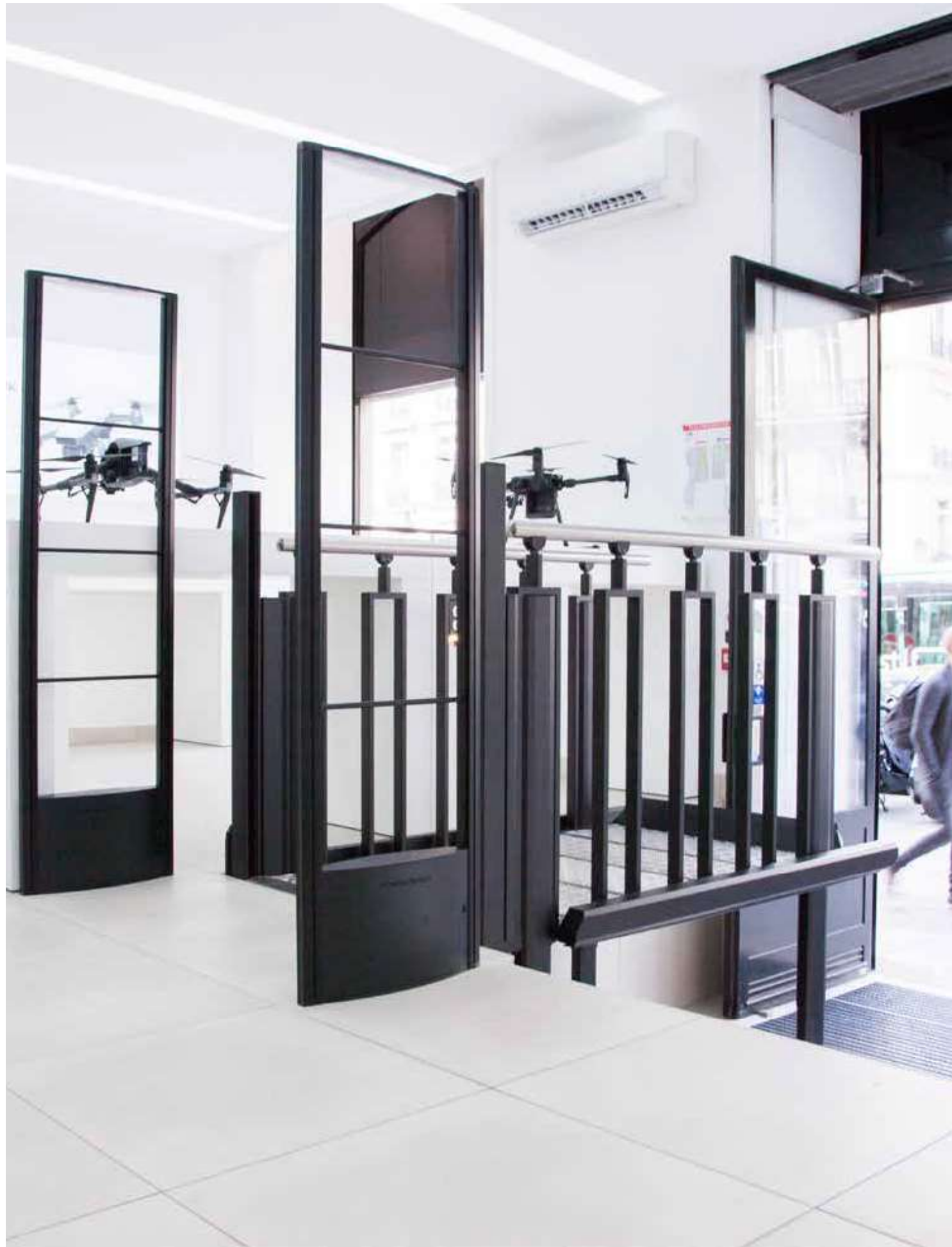
Ο σχεδιασμός προέβλεπε ιδιαίτερο τύπο βαφής των κιγκλιδωμάτων (θαμπό μαύρο) και στα σκαλοπάτια τοποθέτηση επενδύσεων αλουμινίου οι οποίες τονίζουν τον βιομηχανικό χαρακτήρα της κατασκευής. Το ιδιαίτερο μαύρο χρώμα, τα κιγκλιδώματα και οι στρογγυλές κουπαστές από ανοξείδωτο χάλυβα υπογραμμίζουν την μινιμαλιστική και υψηλής τεχνολογίας εμφάνιση του ανελκυστήρα/κλιμακοστασίου FlexStep.



## ΕΞΥΠΝΟΣ ΕΛΕΓΧΟΣ

Το FlexStep που είναι εγκατεστημένο στο κατάστημα DJI στο Παρίσι έχει ενσωματωμένο πίνακα ελέγχου με κουμπιά που έχουν τοποθετηθεί σε ένα από τα κιγκλιδώματα. Η απλή μπουτονιέρα είναι εύκολη στη χρήση για κάθε χρήστη αναπηρικού αμαξιδίου καθώς και για άτομα με περιορισμένη κινητικότητα.

Οι χρήστες αναπηρικών αμαξιδίων δεν χρειάζονται εξωτερική βοήθεια καθώς το FlexStep μπορεί να λειτουργήσει και από τα δύο επίπεδα μέσω των απλών πλαισίων χειρισμού στον τοίχο, τα οποία με το πάτημα ενός κουμπιού μεταμορφώνουν το FlexStep από σκάλα σε ανελκυστήρα. Οι πίνακες χειρισμού είναι ασύρματοι ώστε να μην φαίνονται τα καλώδια.



HVALS Ø

ΔΑΝΙΑ



## ΦΑΡΜΑΚΕΙΟ ΣΤΟ HVALSØ

Hvalsø, Δανία

- Συνδυασμός σταθερής σκάλας και ανελκυστήρα
- Σχεδιασμός με πλατύσκαλο, κουπαστές και σκαλοπάτια στον ίδιο τύπο ξύλου
- Εξωτερική εγκατάσταση
- Διασφαλίζει προσβασιμότητα στο φαρμακείο
- Πληροί τη νομική απαίτηση για προσβασιμότητα





## ΤΟ FLEXSTEP ΔΙΝΕΙ ΠΡΟΣΒΑΣΗ ΣΤΟ ΦΑΡΜΑΚΕΙΟ

Το φαρμακείο του Hvalsø ξεκίνησε τη λειτουργία του το 1872 στο ίδιο κτήριο που βρίσκεται σήμερα.

Το παλιό κλασικό κτήριο ανακαινίστηκε και ταυτόχρονα ήταν απαραίτητο να βελτιωθεί η προσβασιμότητα στο φαρμακείο για άτομα με κινητικές ιδιαιτερότητες.

Το κτήριο του φαρμακείου του Hvalsø χτίστηκε σε μια εποχή που δινόταν έμφαση στα αρχιτεκτονικά στοιχεία όλων των κατασκευών και θα πρέπει να συνεχίσει να τα αντανακλά. Ως εκ τούτου, δε θα μπορούσε να συνδυαστεί οποιαδήποτε σκάλα με την πρόσοψη και τη γοητεία του κτηρίου. Το FlexStep προσαρμόστηκε ειδικά για το φαρμακείο του Hvalsø έτσι ώστε η λειτουργία και η αισθητική να πληρούν τις απαιτήσεις των ιδιοκτητών και να προσφέρει εύκολη πρόσβαση στους πελάτες του φαρμακείου.

“Η εναλλακτική λύση ήταν να κατασκευαστεί μια ράμπα. Θα ήταν πολύ φθηνότερο, αλλά θα φαινόταν απαίσιο. Πάνω απ’ όλα, θα ήταν σαφής έλλειψη σεβασμού για το κτήριο του φαρμακείου ηλικίας 150 ετών και δεν ήθελα να καταστρέψω την όμορφη αρχιτεκτονική.”

- Charlotte Wiberg,  
Φαρμακοποιός του φαρμακείου του Hvalsø,  
Άρθρο δημοσιευμένο στο *NomecoNyt* no. 3 – Ιούλιος 2018.





## ΕΓΚΑΤΑΣΤΑΣΗ ΕΞΩΤΕΡΙΚΟΥ ΧΩΡΟΥ

Η ιδιοκτήτρια του φαρμακείου του Hvalsø επιθυμούσε να δημιουργήσει μια υπαίθρια λειτουργική λύση κλιμακοστασίου που δε θα κατέστρεφε την αισθητική του ιστορικού κτηρίου. Έτσι επιλέχθηκε η λύση FlexStep. Η εγκατάσταση δεν έπρεπε μόνο να διαθέτει ανελκυστήρα/κλιμακοστάσιο, αλλά επίσης να περιλαμβάνει και μια σταθερή σκάλα, καθώς και ξύλινο πλατύσκαλο ώστε να υπάρχει επαρκής χώρος ελιγμών και εύκολη πρόσβαση για χρήστες αναπηρικών αμαξιδίων.

Η πόρτα ανοίγει με κουμπί απομανδάλωσης και έτσι είναι πανεύκολο για κάθε χρήστη αναπηρικού αμαξιδίου να έχει πρόσβαση στο φαρμακείο.

Η πρόσοψη του κτηρίου έχει μια εντελώς νέα εμφάνιση στην είσοδο, όπου αντικαταστάθηκαν οι παλιές σκάλες σκυροδέματος.

## ΕΠΙΛΟΓΕΣ ΣΧΕΔΙΑΣΜΟΥ

Προκειμένου να υπάρχει αρμονία και να συνδυαστεί η λειτουργικότητα με την αισθητική κατά τον καλύτερο τρόπο, η λύση FlexStep έχει σχεδιαστεί με τις ίδιες συμπαγείς ξύλινες επενδύσεις που χρησιμοποιήθηκαν και στο πλατύσκαλο. Το ίδιο ξύλο χρησιμοποιήθηκε επίσης και για τις κουπαστές, προσφέροντας έτσι ένα φινιρίσμα που ταιριάζει και ολοκληρώνει την κατασκευή.

Για τον σκελετό της σκάλας χρησιμοποιήθηκε βαμμένο μέταλλο. Τελικά, το φαρμακείο του Hvalsø έχει αποκτήσει ένα σύγχρονο σύστημα που ανταποκρίνεται πλήρως στο αίτημα για βέλτιστη προσβασιμότητα για τους επισκέπτες του φαρμακείου, χωρίς όμως να διαταράσσεται η υφιστάμενη αρχιτεκτονική του κτηρίου.



ΓΕΝΙΚΕΣ

ΠΛΗΡΟΦΟΡΙΕΣ



2+1 σκαλοπάτια  
Διαδρομή ανύψωσης: 240 – 370 mm, Μήκος πλατφόρμας: 900 mm



2+2 σκαλοπάτια  
Διαδρομή ανύψωσης: 240 – 370 mm, Μήκος πλατφόρμας: 1210 mm



3 σκαλοπάτια  
Διαδρομή ανύψωσης: 360 – 740 mm, Μήκος πλατφόρμας: 915 mm



3+1 σκαλοπάτια  
Διαδρομή ανύψωσης: 360 – 555 mm, Μήκος πλατφόρμας: 1190 mm

## Ένα FlexStep για όλες τις περιπτώσεις

Κάθε FlexStep σχεδιάζεται ειδικά για κάθε έργο. Στη standard έκδοση, το FlexStep διατίθεται σε οκτώ μεγέθη προσαρμοσμένα σε συγκεκριμένες υψομετρικές διαδρομές. Όλα τα μοντέλα διατίθενται σε τέσσερα διαφορετικά τυποποιημένα πλάτη.

Δοκιμάστε την ηλεκτρονική διαμόρφωση του FlexStep σας: [www.liftup.dk/lpc](http://www.liftup.dk/lpc)

Ανυψωτική Ικανότητα:	400 kg
Ταχύτητα ανύψωσης:	Περίπου 40 mm/sec.
Πλάτος Σκαλοπατιών:	700mm / 800mm / 900mm / 1000mm (εσωτερικά)
Απαιτούμενο πλάτος:	Πλάτος σκαλοπατιού + 300 mm
Απόβαρο:	120 – 160 kg
Κύκλος Λειτουργίας:	2 λεπτά λειτουργία κάθε 5 λεπτά

Επίπεδο θορύβου:	< 70 dB
Τροφοδοσία:	230 VAC (Φόρτιση)
Εφεδρική μπαταρία:	Ναι
Έγκριση:	Σήμανση CE σύμφωνα με την Οδηγία Μηχανημάτων 2006/42/EC
Λειτουργία:	Με πατημένο το πλήκτρο, σύμφωνα με τους κανονισμούς
Πληκτρολόγιο:	Πολλαπλές επιλογές, δείτε στο <a href="http://www.liftup-hellas.gr">www.liftup-hellas.gr</a>



4 σκαλοπάτια  
 Διαδρομή ανύψωσης: 480 – 925 mm, Μήκος πλατφόρμας: 1220 mm



4+1 σκαλοπάτια  
 Διαδρομή ανύψωσης: 480 – 740 mm, Μήκος πλατφόρμας: 1495 mm



5 σκαλοπάτια  
 Διαδρομή ανύψωσης: 600 – 1110 mm, Μήκος πλατφόρμας: 1525 mm



6 σκαλοπάτια  
 Διαδρομή ανύψωσης: 720 – 1250 mm, Μήκος πλατφόρμας: 1830 mm

Ανυψωτική Ικανότητα: 400 kg  
 Ταχύτητα ανύψωσης: Περίπου 40 mm/sec.  
 Πλάτος Σκαλοπατιών: 700mm / 800mm / 900mm / 1000mm (εσωτερικά)  
 Απαιτούμενο πλάτος: Πλάτος σκαλοπατιού + 300 mm  
 Απόβαρο: 120 – 160 kg  
 Κύκλος Λειτουργίας: 2 λεπτά λειτουργία κάθε 5 λεπτά

Επίπεδο θορύβου: < 70 dB  
 Τροφοδοσία: 230 VAC (Φόρτιση)  
 Εφεδρική μπαταρία: Ναι  
 Έγκριση: Σήμανση CE σύμφωνα με την Οδηγία Μηχανημάτων 2006/42/EC  
 Λειτουργία: Με πατημένο το πλήκτρο, σύμφωνα με τους κανονισμούς  
 Πληκτρολόγιο: Πολλαπλές επιλογές, δείτε στο [www.liftup-hellas.gr](http://www.liftup-hellas.gr)

Ανυψωτική Ικανότητα: 400 kg  
 Ταχύτητα ανύψωσης: Περίπου 40 mm/sec.  
 Πλάτος Σκαλοπατιών: 700mm / 800mm / 900mm / 1000mm (εσωτερικά)  
 Απαιτούμενο πλάτος: Πλάτος σκαλοπατιού + 300 mm  
 Απόβαρο: 120 – 160 kg  
 Κύκλος Λειτουργίας: 2 λεπτά λειτουργία κάθε 5 λεπτά

Επίπεδο θορύβου: < 70 dB  
 Τροφοδοσία: 230 VAC (Φόρτιση)  
 Εφεδρική μπαταρία: Ναι  
 Έγκριση: Σήμανση CE σύμφωνα με την Οδηγία Μηχανημάτων 2006/42/EC  
 Λειτουργία: Με πατημένο το πλήκτρο, σύμφωνα με τους κανονισμούς  
 Πληκτρολόγιο: Πολλαπλές επιλογές, δείτε στο [www.liftup-hellas.gr](http://www.liftup-hellas.gr)



#### Standard ενθέματα σκαλοπατιών

Φαιό, οξιά, κερασιά, μαόνι, δρυς, πεύκο, καρυδιά, τικ και πλάκα αλουμινίου.



#### Standard κουπαστές

Φαιό, οξιά, κερασιά, μαόνι, δρυς, πεύκο, καρυδιά, τικ, ορείχαλκος, ανοξείδωτος χάλυβας, βαμμένος χάλυβας.



## Ευελιξία στην όψη και στον σχεδιασμό

Το FlexStep έχει σχεδιαστεί για να ενσωματώνεται στο περιβάλλον που είναι εγκατεστημένο. Προσφέρουμε πολλές επιλογές για να προσαρμόσετε τα ένθετα σκαλοπατιών, τους τύπους των κουπαστών, τα κιγκλιδώματα, καθώς και τα υλικά και τα χρώματα. Όλα αυτά, μπορούν να προσαρμοστούν σε τέλεια αντιστοιχία. Μπορείτε να προμηθευτείτε ακόμη και τα δικά σας υλικά για τα σκαλοπάτια (π.χ. πλακάκια ίδια με το δάπεδο) για να επιτύχετε τη βέλτιστη ενσωμάτωση στο χώρο σας.

## Κιγκλιδώματα

Τα κιγκλιδώματα διατίθενται με ορθογωνικό ή κυκλικό άνω μέρος.

- Κυκλικά κιγκλιδώματα: Πεπλατυσμένα οβάλ χαλύβδινα ελάσματα με κυκλικό άνω μέρος
- Ορθογωνικά κιγκλιδώματα: Ορθογωνικά χαλύβδινα ελάσματα με τετραγωνισμένο άνω μέρος

Προστατευτικά κιγκλιδώματα και κουπαστές για τα υπάρχοντα κατασκευαστικά στοιχεία διατίθενται ως συμπληρωματικός εξοπλισμός για την ολοκλήρωση της εγκατάστασης.



#### **Κατακόρυφο προστατευτικό – άνω πλατύσκαλο**

Η Liftur έχει σχεδιάσει ένα κατακόρυφο προστατευτικό ασφαλείας, το οποίο αποτρέπει την πτώση από το πλατύσκαλο στην πλατφόρμα ή τις σκάλες. Στις περισσότερες χώρες, οι νομικές διατάξεις ορίζουν ότι μια τέτοια λειτουργία ασφαλείας είναι υποχρεωτική όταν η διαφορά επιπέδων υπερβαίνει τα 500 mm. Το κατακόρυφο προστατευτικό ασφαλείας σταθεμεύει και αποκρύπτεται μεταξύ του FlexSter και του τοίχου και είναι ορατό μόνο όταν εκτελείται η λειτουργία ασφαλείας.



#### **Ράμπα πρόσβασης και σύστημα ασφαλείας συνδυάζονται σε μία λύση**

Μια ράμπα πρόσβασης είναι διπλωμένη διακριτικά κάτω από το χαμηλότερο σκαλοπάτι του FlexSter. Κάθε φορά που το FlexSter χρησιμοποιείται ως ανελκυστήρας, η ράμπα ξεδιπλώνεται και δίνει στον χρήστη του αναπηρικού αμαξιδίου πρόσβαση στην πλατφόρμα. Η ράμπα ανυψώνεται και κλειδώνει πριν αρχίσει να κινείται το FlexSter ως πλατφόρμα και λειτουργεί ως κομψό σύστημα ασφαλείας που εμποδίζει την κύλιση και πτώση κατά τη διάρκεια της ανύψωσης.



#### **Προστασία από σύνθλιψη**

Όλα τα κινητά μέρη του FlexSter είναι εξοπλισμένα με ταχέως ενεργοποιούμενες πλάκες πίεσης, οι οποίες θα σταματήσουν την κίνηση του FlexSter εάν οποιοδήποτε αντικείμενο βρεθεί κάτω από την πλατφόρμα. Σε μια τέτοια περίπτωση, το FlexSter αυτόματα θα απομακρυνθεί από το εμπόδιο το οποίο στη συνέχεια μπορεί εύκολα να αφαιρεθεί.



#### **Υπέρυθρες ακτίνες ως πρόσθετη ασφάλεια**

Το FlexSter είναι εξοπλισμένο με προηγμένο σύστημα υπερύθρων ακτίνων, το οποίο παρακολουθεί όλα τα κενά ανάμεσα στις σκάλες και την επιφάνεια της πλατφόρμας για να αποφευχθεί η σύνθλιψη μεταξύ των σκαλοπατιών καθώς και τυχόν ακούσια κίνηση του αναπηρικού αμαξιδίου όταν αυτό βρίσκεται πάνω στην πλατφόρμα.

## Ασφάλεια πάνω από όλα

Το FlexSter είναι ένα πολύ ασφαλές προϊόν χάρη στα πολλά συστήματα ασφαλείας που διαθέτει, τα οποία διασφαλίζουν την ακίνδυνη λειτουργία του ανελκυστήρα. Το προϊόν είναι εξοπλισμένο με τέσσερις έξυπνους, συγχρονισμένους κινητήρες που εγγυώνται σταθερή και ασφαλή μεταφορά μεταξύ των επιπέδων. Και στη standard έκδοση του, το FlexSter διαθέτει όλα τα απαραίτητα μέτρα ασφαλείας.

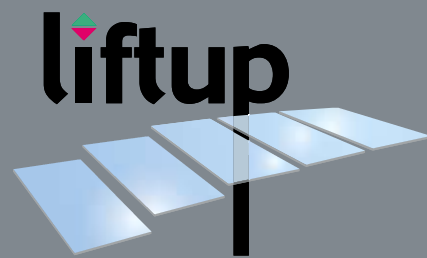
Το FlexSter φέρει σήμανση CE σύμφωνα με την Οδηγία Μηχανημάτων της ΕΕ και έτσι πληροί τους αυστηρότερους κανονισμούς ασφαλείας.

Επιπλέον, διατίθενται πρόσθετα συστήματα ασφαλείας, όπως εξοπλισμός αμφίδρομης επικοινωνίας, κουδούνι συναγερμού, πόρτα ταλάντευσης στην κορυφή και ηχητικές πληροφορίες για τον χρήστη.

Στη Liftur A / S εργαζόμαστε με συνέπεια και στόχο την καινοτομία και την ανάπτυξη προϊόντων τεχνολογίας και ευημερίας των ατόμων με κινητικές ιδιαιτερότητες. Η Liftur ιδρύθηκε το 2003 με βάση την ιδέα της έξυπνης λύσης FlexStep, τη σκάλα και του ανελκυστήρα σε ένα προϊόν. Η Liftur είναι μια πλήρως ιδιωτική επιχείρηση, που βρίσκεται στο Stønring της Δανίας, με παγκόσμιο δίκτυο διανομής και θυγατρικές σε πολλές χώρες.

Η αισθητική, ο σχεδιασμός και η ασφάλεια είναι απαραίτητα σε ό,τι κάνουμε . Δεν κατασκευάζουμε μηχανές, προσφέρουμε βοηθήματα κοινωνικής πρόνοιας που δημιουργούν ίσες ευκαιρίες για όλους.





[WWW.LIFTUP-HELLAS.GR](http://WWW.LIFTUP-HELLAS.GR)